

**ПРИЛОЖЕНИЕ № 1-8 к ДОГОВОРУ ПОСТАВКИ ЗАПАСНЫХ ЧАСТЕЙ И АКСЕССУАРОВ
от 04.05.2011 г. / ADDENDUM # 1-8 TO PARTS AND ACCESSORIES SUPPLY AGREEMENT
as of 04.05.2011**

Стандарты качества запчастей / Spare parts quality standards

Глушители / Mufflers

Допускаются незначительные повреждения:
царапины, маленькие вмятины (глубина до 2
мм)

Повреждением не является / not damaged:



Поврежденным признается глушитель,
имеющий значительные повреждения:
глубокие вмятины (глубина более 2 мм),
дырки, царапины на хромированных деталях и
деформацию глушителя

Повреждением признается / damaged:



Бампера / Bumpers

- Форма бампера должна позволять его установку на а/м (отсутствие необратимой деформации);
- Видимая неокрашиваемая часть бампера (когда бампер установлен на а/м) не должна содержать царапины;
- Допускаются неощутимые царапины на неокрашиваемой части бампера;
- Допускаются царапины на окрашиваемой части бампера (глубина до 1 мм);
- Допускаются пятна на поверхности бампера;
- Незначительная очистка и полировка бампера является частью процесса его установки на а/м в сервисе.

Повреждением не является / not damaged:



Повреждением признается / damaged:



Бампера / Bumpers

Повреждением не является / not damaged:



Повреждением признается / damaged:



Двери, крылья, крыши, капоты, крышки багажника / Doors, fenders, roofs, hoods, back doors

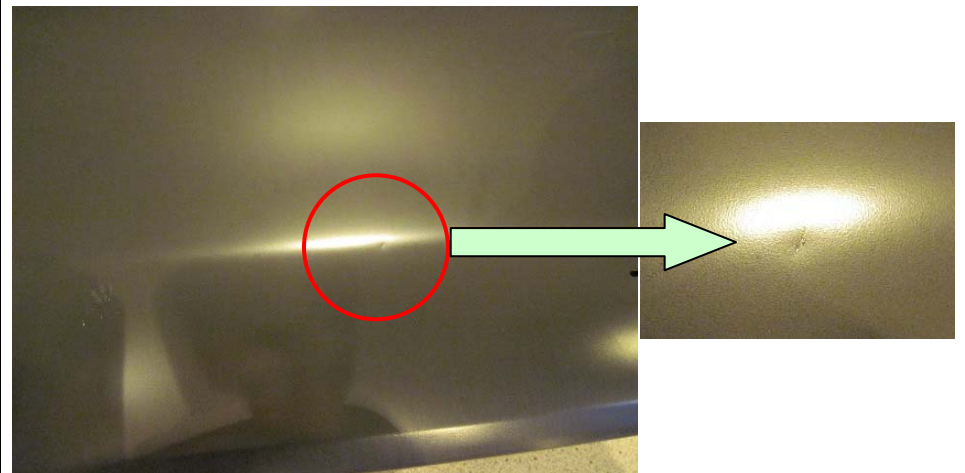
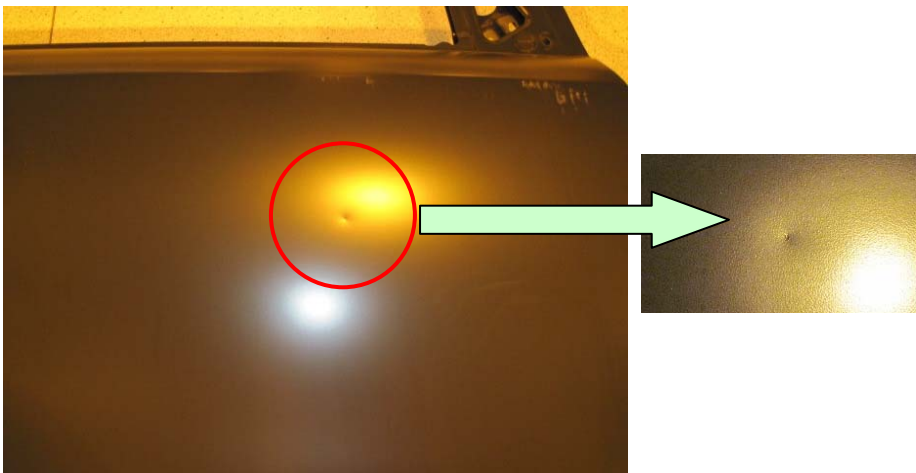
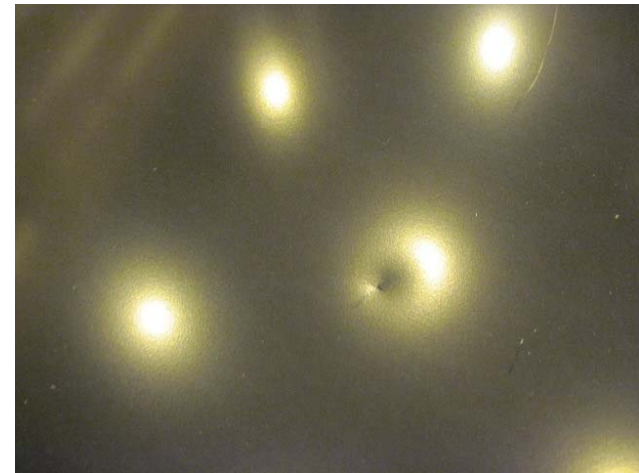
- Допускаются пятна, потертости, царапины и мелкие вмятины и выпуклости на поверхностях деталей (глубина до 1 мм);
- Допускается замятие углов без повреждения ребер жесткости, без нарушения конструкции детали.

Повреждением не является / not damaged:



- Повреждением является замятие детали, мелкие вмятины и выпуклости на усилителях и ребрах жесткости;
- Глубокие вмятины и выпуклости на поверхностях деталей (глубина более 1 мм).

Повреждением признается / damaged:

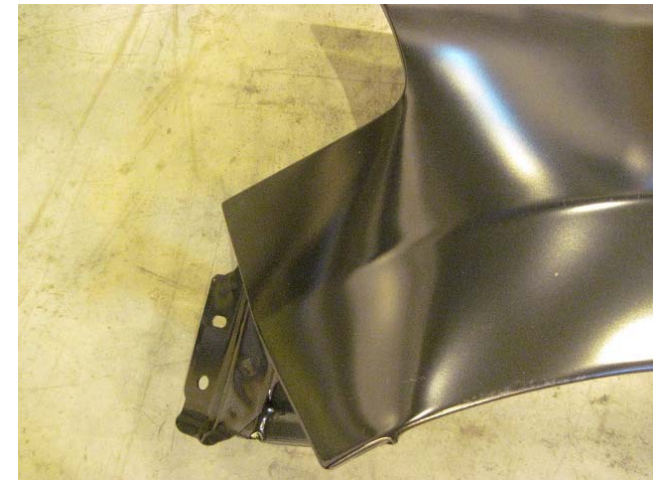
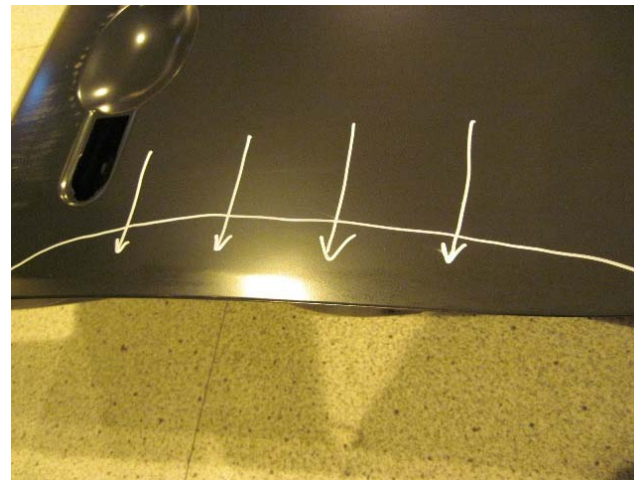


**Двери, крылья, крыши, капоты, крышки багажника и др. кузовные элементы /
Doors, fenders, roofs, hoods, back doors and other body parts**

Повреждением не является /
not damaged:



Повреждением признается / damaged:

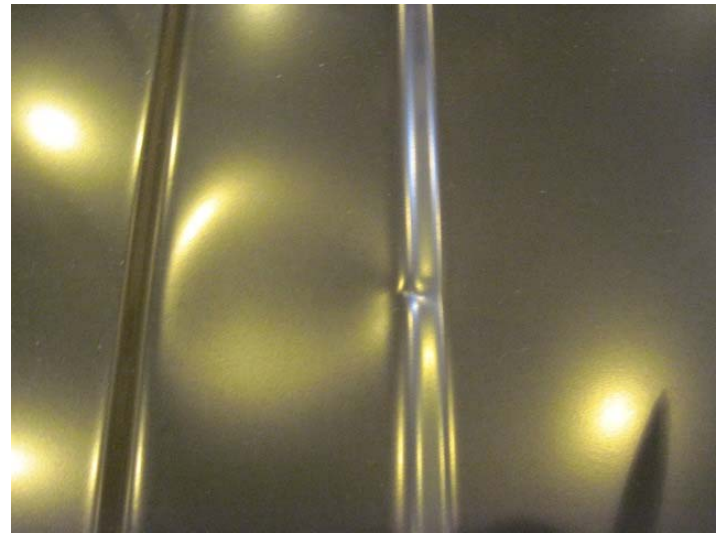


Двери, крылья, крыши, капоты, крышки багажника / Doors, fenders, roofs, hoods, back doors

Повреждением не является / not damaged:



Повреждением признается / damaged:



Фары, стекла, зеркала / Lamps, glasses, mirrors

– Повреждением являются царапины и потертости, видимые, когда деталь установлена на а/м, обломанные кронштейны и направляющие, а также трещины и сколы на корпусе

Повреждением не является /
not damaged:

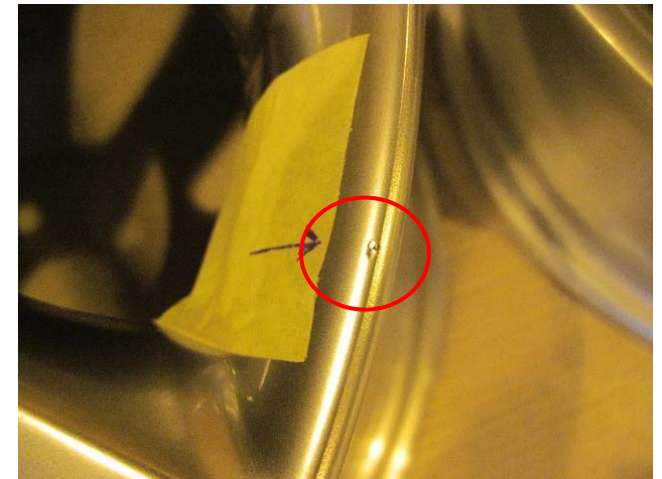


Повреждением признается / damaged:



Диски / Wheels

- Допускаются на стальных дисках: потертости площадью менее 2 кв.мм.



Повреждением являются:

- на литых дисках: трещины, царапины, потертости, сколы, видимые, когда деталь установлена на а/м, и деформация
- на стальных дисках: деформация, царапины и потертости (потертости площадью более 2 кв.мм).